



Технический паспорт товара (ru)

Кафельные печи ТУР: 122

REGINA угловая с надстройкой



Технические данные

122RRA

Мощность

Регулируемая тепловая мощность (кВ)	3,0 - 8,5
Тепловая мощность в пространство (кВ)	6.5

Габариты

Высота (1) x Ширина (2) x Глубина (3) (мм)	1489 x 866 x 488
Максимальная длина дров (мм)	340

Вес в зависимости от облицовки

кафель (кг.)	160
--------------	-----

Воздух

Центральная подача воздуха (7) / Патрубок - часть печи	нет / нет
Управление вторичным воздухом	да
Управление первичным воздухом	да
Третичный воздух	нет
Автоматическая регулировка подачи воздуха	нет

Параметры

Топливо: древесина / древесные брикеты / буроугольные брикеты [Д / ДБ / БУБ]	
Расход допустимого топлива при номинальной мощности (кг./час) [Д / ДБ / БУБ]	1,9 / 1,9 / 1,5
Отопливаемое помещение (м ³)	70 - 180
Энергетическая эффективность (%) [Д / ДБ / БУБ]	81,9 / 81,9 / 83,1
Минимальная тяга в дымовой трубе (Па)	12
Температура дымовых газов (°C) [Д / ДБ / БУБ]	227 / 227 / 226
Весовой поток продуктов сгорания (г/с) [Д / ДБ / БУБ]	6 / 6 / 5,9
Концентрация CO при 13 % O ₂ (мг/Нм ³) [Д / ДБ / БУБ]	1207 / 1207 / 1249
Концентрация NOX при 13 % O ₂ (мг/Нм ³) [Д / ДБ / БУБ]	60 / 60 / 155
Концентрация OGC при 13 % O ₂ (мг/Нм ³) [Д / ДБ / БУБ]	71 / 71 / 53
Концентрация пыли при 13 % O ₂ (мг/Нм ³) [Д / ДБ / БУБ]	35 / 35 / 37
Множественное запирающее устройство	нет

Дымовой канал

Подключение дымового канала (4)	верхний / задний
Диаметр дымового канала (мм)	Ø 150
Высота оси заднего дымового канала от пола (5) (мм)	1062
Расстояние от оси верхнего дымового канала до задней части изделия (6) (мм)	143

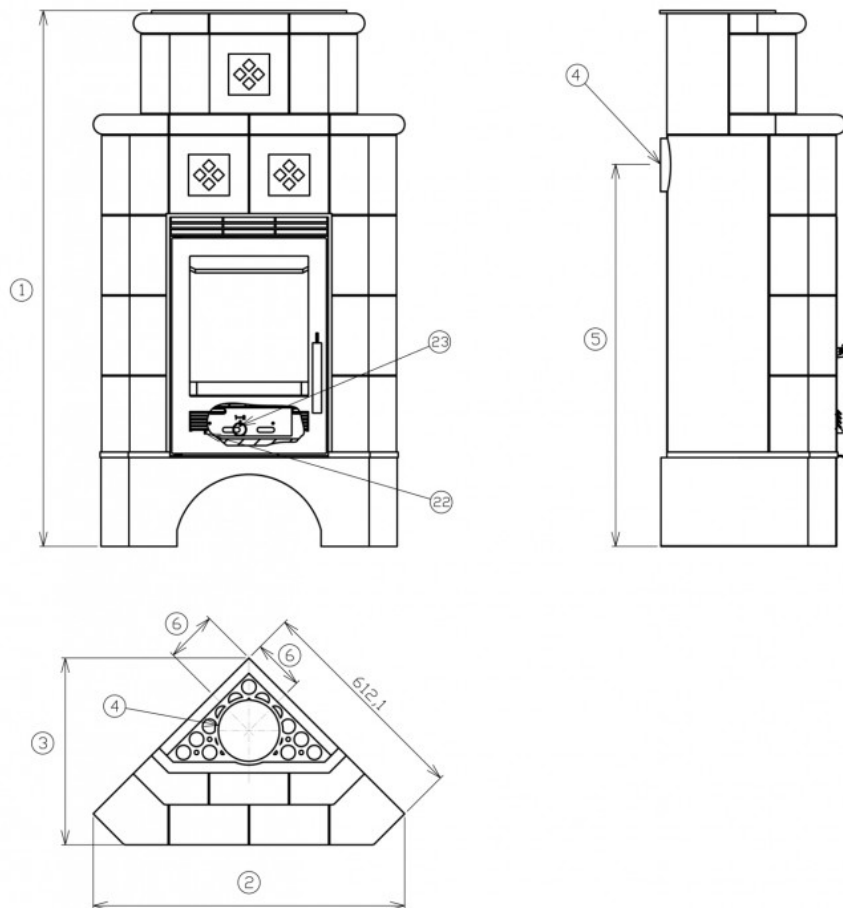
Испытания

EN 13240:2001/A2:2004/AC:2007-8	да
BvG §15a	да
I. BImSchV Stufe 2	да
EKODESIGN / Сезонная энергетическая эффективность отопления (%) [Д / ДБ / БУБ]	да / 72,9 / 72,9 / 74,1

Расстояние от горючих материалов

Сбоку / Сзади / Спереди (мм)	200 / 200 / 800
------------------------------	-----------------

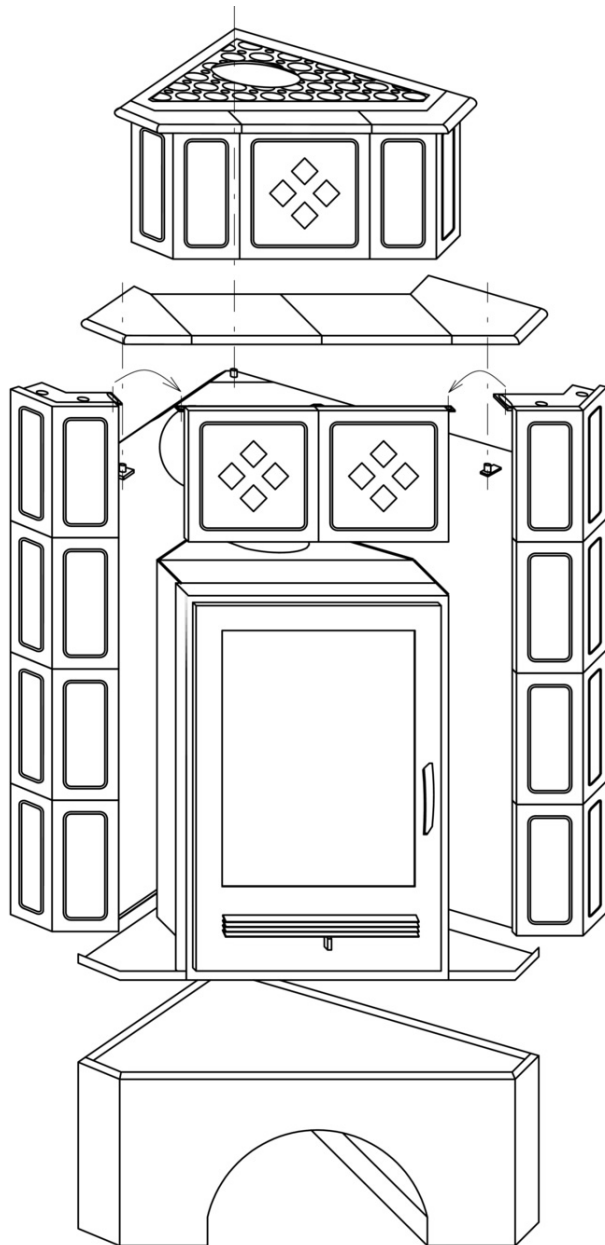
Размерный эскиз



Доплнительная информация

1	высота	1489 мм
2	ширина	866 мм
3	глубина	488 мм
4	дымовой канал	Ø 150 мм
5	высота оси заднего дымового канала от пола	1062 мм
6	расстояние от оси верхнего дымового канала до задней части изделия	143 мм
22	управление интенсивностью процесса сгорания - направо открыто	
23	переключатель топлива: налево - древесина, древесные брикеты (вторичный воздух) / направо - буроугольные брикеты (первичный воздух)	

Схема сборки



Обладание продукта



Производитель: ABX, spol. s r.o., Žitná 1091/3, 408 01 Rumburk, Česká republika
tel.: 412 332 523, 412 333 614, fax: 412 333 521, e-mail: info@abx.cz, web: www.abx.cz

Состояние на: 09.6. 2020